

FAG

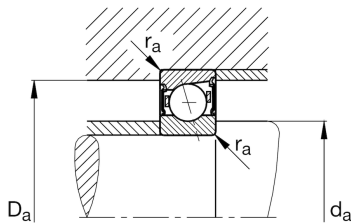
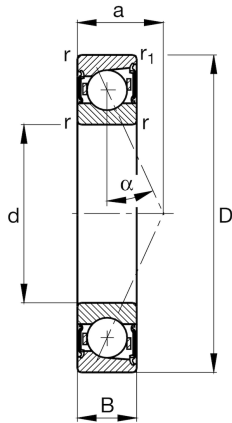
B71910-C-2RSD-T-P4S-UL

Mancal do fuso

ID da Schaeffler
0387382360000

Mancais do fuso B719..-C-2RSD, ajustado, aos pares ou conjuntos, ângulo de pressão $\alpha = 15^\circ$, vedação de lábio de ambos os lados, sem contato, tolerâncias limitadas

Informação técnica

**Dimensões principais e dados de desempenho**

d	50 mm	Diâmetro do furo
D	72 mm	Diâmetro externo
B	12 mm	Largura
C_r	19.600 N	capacidade de carga dinâmica, radial
C_{0r}	11.900 N	capacidade de carga estática, radial
C_{ur}	1.260 N	Limite de carga por fadiga, radial
$n_{G\text{ Grease}}$	19.000 1/min	velocidade limite para lubrificação com graxa
	126,83 g	Peso

dimensões de conexão

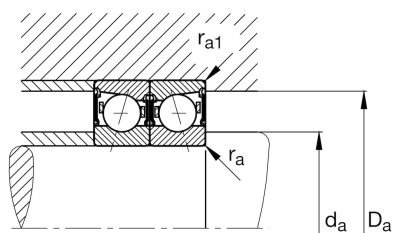
d_a	55 mm	Diâmetro do ressalto do veio
d_a	h12	Diâmetro folga do ressalto do veio
D_a	67,5 mm	Diâmetro do ressalto do anel exterior
D_a	H12	Diâmetro do ressalto folga do anel exterior
$r_{a\text{ max}}$	0,6 mm	Raio máximo da ranhura
$r_{a1\text{ max}}$	0,15 mm	Raio máximo da ranhura
a	14,2 mm	Distância entre os vértices dos cones de pressão

Dimensões

r_{min}	0,6 mm	Medidas mínimas do chanfro
$r_{1\text{ min}}$	0,6 mm	Medidas mínimas do chanfro
α	15 °	Ângulo de pressão

Faixa de temperatura

T_{min}	-30 °C	Temperatura de operação min.
T_{max}	80 °C	Temperatura de operação max.



Informação adicional

F_{VL}	89 N	Força de pré-carga ligeira
F_{VM}	313 N	Força de pré-carga média
F_{VH}	642 N	Força de pré-carga pesada
K_{aEL}	274 N	Força de elevação ligeira
K_{aEM}	1.044 N	Força de elevação
K_{aEH}	2.293 N	Força de elevação
c_{aL}	45,6 N/ μm	Rigidez axial ligeira
c_{aM}	80,2 N/ μm	Rigidez axial média
c_{aH}	116 N/ μm	Rigidez axial grande