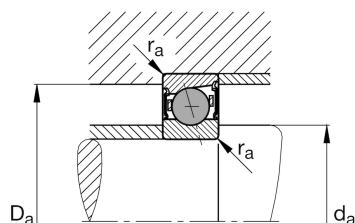
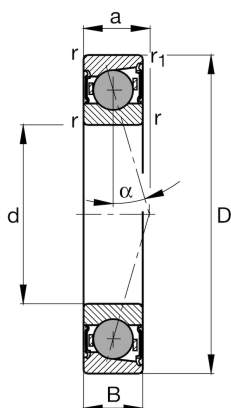
**FAG****XCS7024-E-T-P4S-UL**

Mancal do fuso

ID da Schaeffler
0385886760000

Rolamentos para cabeçotes XCS70..-E, ajustados, em pares ou conjuntos, ângulo de contacto $\alpha = 25^\circ$, com esferas de cerâmica, vedação de lábio em ambos os lados, sem contacto, tolerâncias restritas, com anéis fabricados em aço especial Cronidur

Informação técnica

**Dimensões principais e dados de desempenho**

d	120 mm	Diâmetro do furo
D	180 mm	Diâmetro externo
B	28 mm	Largura
C_r	71.000 N	capacidade de carga dinâmica, radial
C_{0r}	36.500 N	capacidade de carga estática, radial
C_{ur}	2.410 N	Limite de carga por fadiga, radial
$n_{G \text{ Grease}}$	13.000 1/min	velocidade limite para lubrificação com graxa
	2,27 kg	Peso

dimensões de conexão

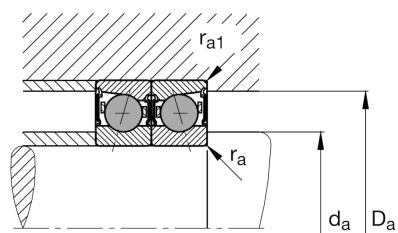
d_a	131 mm	Diâmetro do ressalto do veio
d_a	h12	Diâmetro folga do ressalto do veio
D_a	169 mm	Diâmetro do ressalto do anel exterior
D_a	H12	Diâmetro do ressalto folga do anel exterior
$r_{a \text{ max}}$	2 mm	Raio máximo da ranhura
$r_{a1 \text{ max}}$	1 mm	Raio máximo da ranhura
a	49 mm	Distância entre os vértices dos cones de pressão

Dimensões

r_{min}	2 mm	Medidas mínimas do chanfro
$r_{1 \text{ min}}$	2 mm	Medidas mínimas do chanfro
α	25°	Ângulo de pressão

Faixa de temperatura

T_{min}	-30°C	Temperatura de operação min.
T_{max}	80°C	Temperatura de operação max.



Informação adicional

F_{VL}	193 N	Força de pré-carga ligeira
F_{VM}	578 N	Força de pré-carga média
F_{VH}	1.156 N	Força de pré-carga pesada
K_{aEL}	552 N	Força de elevação ligeira
K_{aEM}	1.676 N	Força de elevação
K_{aEH}	3.398 N	Força de elevação
c_{aL}	203 N/ μm	Rigidez axial ligeira
c_{aM}	299 N/ μm	Rigidez axial média
c_{aH}	385 N/ μm	Rigidez axial grande