



FAG

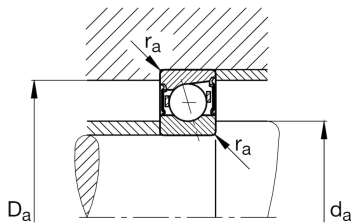
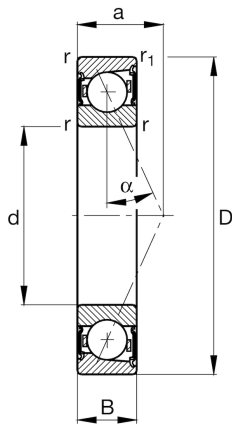
**B7010-E-2RSD-T-P4S-UL**

Mancal do fuso

ID da Schaeffler  
0191509110000

Mancais do fuso B70..-E-2RSD, ajustado, aos pares ou conjuntos, ângulo de pressão  $\alpha = 25^\circ$ , vedação de lábio de ambos os lados, sem contato, tolerâncias limitadas

## Informação técnica

**Dimensões principais e dados de desempenho**

d	50 mm	Diâmetro do furo
D	80 mm	Diâmetro externo
B	16 mm	Largura
$C_r$	27.500 N	capacidade de carga dinâmica, radial
$C_{0r}$	15.300 N	capacidade de carga estática, radial
$C_{ur}$	1.620 N	Limite de carga por fadiga, radial
$n_{G\text{ Grease}}$	16.000 1/min	velocidade limite para lubrificação com graxa
	249,87 g	Peso

**dimensões de conexão**

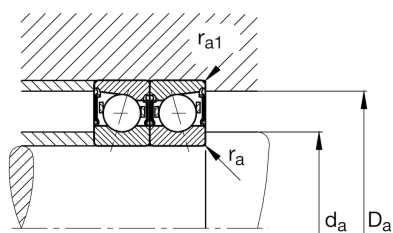
$d_a$	56 mm	Diâmetro do ressalto do veio
$d_a$	h12	Diâmetro folga do ressalto do veio
$D_a$	74 mm	Diâmetro do ressalto do anel exterior
$D_a$	H12	Diâmetro do ressalto folga do anel exterior
$r_{a\text{ max}}$	1 mm	Raio máximo da ranhura
$r_{a1\text{ max}}$	0,3 mm	Raio máximo da ranhura
a	23,2 mm	Distância entre os vértices dos cones de pressão

**Dimensões**

$r_{\text{ min}}$	1 mm	Medidas mínimas do chanfro
$r_{1\text{ min}}$	1 mm	Medidas mínimas do chanfro
$\alpha$	$25^\circ$	Ângulo de pressão

**Faixa de temperatura**

$T_{\text{ min}}$	$-30^\circ\text{C}$	Temperatura de operação min.
$T_{\text{ max}}$	$80^\circ\text{C}$	Temperatura de operação max.



### Informação adicional

$F_{VL}$	209 N	Força de pré-carga ligeira
$F_{VM}$	774 N	Força de pré-carga média
$F_{VH}$	1.648 N	Força de pré-carga pesada
$K_{aEL}$	610 N	Força de elevação ligeira
$K_{aEM}$	2.336 N	Força de elevação
$K_{aEH}$	5.151 N	Força de elevação
$c_{aL}$	120 N/ $\mu\text{m}$	Rigidez axial ligeira
$c_{aM}$	197 N/ $\mu\text{m}$	Rigidez axial média
$c_{aH}$	270 N/ $\mu\text{m}$	Rigidez axial grande