



FAG

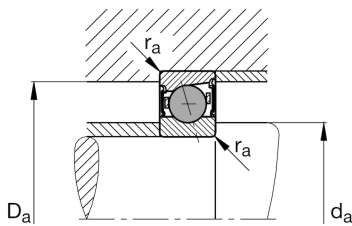
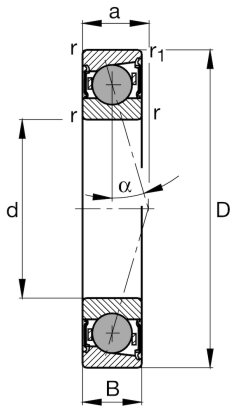
HCB7012-E-2RSD-T-P4S-UL

Mancal do fuso

ID da Schaeffler
0386792800000

Mancais do fuso HCB70..-E-2RSD, ajustado, aos pares ou conjuntos, ângulo de pressão $\alpha = 25^\circ$, com esferas cerâmicas, vedação de lábio de ambos os lados, sem contato, tolerâncias limitadas

Informação técnica



Dimensões principais e dados de desempenho

d	60 mm	Diâmetro do furo
D	95 mm	Diâmetro externo
B	18 mm	Largura
C_r	38.000 N	capacidade de carga dinâmica, radial
C_{0r}	21.600 N	capacidade de carga estática, radial
C_{ur}	1.740 N	Limite de carga por fadiga, radial
$n_{G \text{ Grease}}$	19.000 1/min	velocidade limite para lubrificação com graxa
	336,27 g	{Peso}

dimensões de conexão

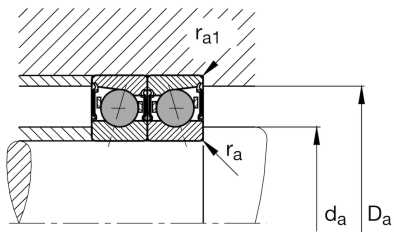
d_a	67 mm	Diâmetro do ressalto do veio
d_a	h12	Diâmetro folga do ressalto do veio
D_a	88 mm	Diâmetro do ressalto do anel exterior
D_a	H12	Diâmetro do ressalto folga do anel exterior
$r_{a \text{ max}}$	1 mm	Raio máximo da ranhura
$r_{a1 \text{ max}}$	0,6 mm	Raio máximo da ranhura
a	27,1 mm	Distância entre os vértices dos cones de pressão

Dimensões

r_{min}	1,1 mm	Medidas mínimas do chanfro
$r_{1 \text{ min}}$	1,1 mm	Medidas mínimas do chanfro
α	25 °	Ângulo de pressão

Faixa de temperatura

T_{min}	-30 °C	Temperatura de operação min.
T_{max}	80 °C	Temperatura de operação max.



Informação adicional

F_{VL}	136 N	Força de pré-carga ligeira
F_{VM}	569 N	Força de pré-carga média
F_{VH}	1.256 N	Força de pré-carga pesada
K_{aEL}	391 N	Força de elevação ligeira
K_{aEM}	1.673 N	Força de elevação
K_{aEH}	3.782 N	Força de elevação
c_{aL}	126 N/ μm	Rigidez axial ligeira
c_{aM}	211 N/ μm	Rigidez axial média
c_{aH}	286 N/ μm	Rigidez axial grande